

Samokontrola producentów

Jan Bobrowicz

Z-ca Dyrektora ITB ds. Współpracy z Gospodarką

Dariusz Stachura

**Przewodniczący Rady Nadzorczej Związku Pracodawców
Producentów Materiałów dla Budownictwa**

REGULACJE PRAWNE dotyczące wyrobów budowlanych

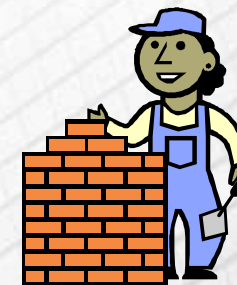
- **Ustawa o systemie oceny zgodności** z dnia 30 sierpnia 2002 r. z późniejszymi zmianami (Dz. U. Nr 166, poz. 1360, z późniejszymi zmianami)
- **Ustawa Prawo Budowlane** z dnia 7 lipca 1994 (Dz. U. z 2003 r. Nr 207, poz. 2016 z późniejszymi zmianami)
- **Ustawa o wyrobach budowlanych** z 16 kwietnia 2004 (Dz. U. Nr 92 poz. 881 z późniejszymi zmianami)

od 24 kwietnia 2011 roku

ROZPORZĄDZENIE CPR PE NR 305/2011

ustala okresy przejściowe

WYRÓB BUDOWLANY (wg CPR)



Wyrób lub zestaw

wyprodukowany i wprowadzony do obrotu w celu trwałego wbudowania w obiektach budowlanych lub w ich częściach,



którego właściwości wpływają na:

właściwości użytkowe obiektów budowlanych

w stosunku do podstawowych wymagań

dotyczących obiektów budowlanych

WYRÓB BUDOWLANY (wg CPR)

ZASADNICZE CHARAKTERYSTYKI

Cechy

odnoszące się do



podstawowych wymagań
dotyczących obiektów
budowlanych



określone w
zharmonizowanych
specyfikacjach technicznych

WŁAŚCIWOŚCI UŻYTKOWE

Właściwości użytkowe

odnoszące się do odpowiednich

zasadniczych charakterystyk

wyrażone jako

- poziom
- klasa
- w sposób opisowy

WPROWADZENIE DO OBROTU (wg CPR)

Udostępnienie **po raz pierwszy** wyrobu budowlanego na rynku unijnym

Udostępnienie:

dostarczenie wyrobu budowlanego
w celu



dystrybucji

lub



zastosowania

w ramach działalności handlowej,
odpłatnie lub nieodpłatnie



UCZESTNICY PROCESU OCENY I WERYFIKACJI STAŁOŚCI WŁAŚCIWOŚCI UŻYTKOWYCH (wg CPR)

- **Producenci**
- **Upoważnieni przedstawiciele producentów**
- **Importerzy**
- **Dystrybutorzy**
- **Notyfikowane jednostki certyfikujące**
- **Notyfikowane laboratoria badawcze**

PRODUCENT (wg CPR)



❖ osoba fizyczna lub prawna

która:

- produkuje wyrób budowlany,
- zleca zaprojektowanie lub wyprodukowanie, i wprowadza ten wyrób do obrotu

pod własną nazwą lub znakiem firmowym

ZADANIA PRODUCENTA (wg CPR)

Odpowiada za:

- **Sporządzenie deklaracji właściwości użytkowych**

Sporządzenie dokumentacja techniczna opisującej wszystkie istotne elementy związane z wymaganym systemem oceny i **weryfikacji stałości właściwości użytkowych**

Okres przechowywania 10 lat lub inny ustalony przez KE

- **Umieszczenie oznakowanie CE;**
- **Zapewnia istnienie procedur zapewniających utrzymanie deklarowanych właściwości użytkowych wyrobu;**



ZADANIA PRODUCENTA (wg CPR) (2)

Odpowiada za:

- **prowadzenie badań próbek wyrobów, rozpatrywanie reklamacji, ewidencjonuje skargi, wyroby niezgodne i wycofane od użytkowników, informuje dystrybutorów o działaniach w zakresie monitorowania;**
- **Zapewnia identyfikację swoich wyrobów (nr typu, partii lub serii, itp.);**
- **Zapewnia identyfikacje producenta (nazwa, adres ..);**
- **Zapewnia instrukcje obsługi i informacje nt bezpieczeństwa;**
- **Podjmuje niezbędne środki naprawcze w celu zapewnienia zgodności wyrobu;**



TYP WYROBU (wg CPR)

- Zestaw reprezentatywnych poziomów i klas **właściwości użytkowych** w odniesieniu do zasadniczych charakterystyk wyrobu budowlanego wyprodukowanego przy zastosowaniu **danej kombinacji surowców** lub innych składników **w określonym procesie produkcyjnym**

Zakładowa Kontrola Produkcji (ZKP - Samokontrola)

- Oznacza udokumentowaną stałą i **wewnętrzną kontrolę produkcji** w zakładzie produkcyjnym zgodnie ze stosownymi zharmonizowanymi specyfikacjami technicznymi

Elementy systemów oceny zgodności

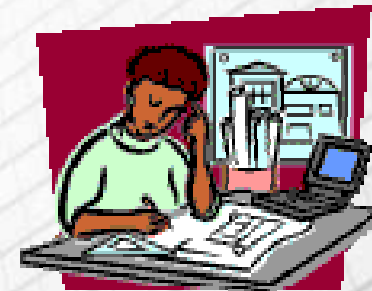
WYRÓB

- wstępne badanie typu wyrobu
- badanie próbek zgodnie z ustalonym planem badania
- badania gotowego wyrobu
- badania sondażowe wyrobu

PRODUKCJA

- zakładowa kontrola produkcji
- wstępna inspekcja zakładu i ZKP
- ciągły nadzór nad ZKP

Zakładowa kontrola produkcji



- ciągła, wewnętrzna kontrola produkcji prowadzona przez producenta,
- wszystkie jej elementy, wymagania i postanowienia przyjęte przez producenta powinny być zapisane w postaci zasad i procedur postępowania oraz systematycznie dokumentowane,
- udokumentowany zakładowy system kontroli produkcji powinien zapewnić stabilność produkcji i uzyskiwanie stałych cech wyrobu, zgodnych z wymaganiami

**ATESTACJA ZGODNOŚCI BEZ ZAKŁADOWEJ KONTROLI PRODUKCJI
NIE JEST MOŻLIWA**

Wstępne badanie typu

- Ustalony w hEN lub ETA **pełen zestaw badań** lub innych procedur wykonywanych w celu określenia wszystkich **właściwości użytkowych wyrobu reprezentatywnych dla jego typu**
- definiuje **deklarowane przez producenta poziomy lub klasy zharmonizowanych właściwości** użytkowych wyrobu, które można ograniczyć do cech związanych z przewidywanymi zastosowaniami,
- typ wyrobu może obejmować kilka wersji wyrobu, pod warunkiem, że różnice pomiędzy nimi nie wpływają na zadeklarowany poziom **właściwości użytkowych wyrobu**

**ATESTACJA ZGODNOŚCI BEZ OKREŚLENIA TYPU WYROBU
NIE JEST MOŻLIWA**



Zakładowa Kontrola Produkcji

- Każda zharmonizowana specyfikacja techniczna (norma lub aprobatą techniczną) przewiduje obowiązkowe elementy ZKP
- Załącznik ZA normy zharmonizowanej przewiduje odpowiednie obowiązki nałożone na producenta i jednostkę notyfikowaną (jeśli dotyczy)
- Procedura oceny zgodności w Aprobatach Technicznych w rozdziale ocena zgodności przewidują między innymi badania próbek wyrobu i zasady oceny wyników badań

Zakładowa kontrola produkcji

- ❖ Udokumentowany system, uaktualniana dokumentacja
- ❖ Procedury
- ❖ Zapisy
- ❖ Działania korygujące
- ❖ Kompetencje techniczne do prowadzenia kontroli i badań (**weryfikacji stałości właściwości użytkowych**)
- ❖ Nadzór nad wyposażeniem
- ❖ Badania zgodnie z planem badań (**weryfikacji stałości właściwości użytkowych**)
- ❖ Kontrole i badania międzyoperacyjne
- ❖ Postępowanie z wyrobem niezgodnym
- ❖ Identyfikacja i identyfikowalność



Zakładowa kontrola produkcji:



Dokumentacja producenta:

- opracowania udokumentowanych procedur i instrukcji związanych z działaniem zakładowej kontroli produkcji
- prowadzenia zapisów wynikających z wdrożonej dokumentacji
- wykorzystania wyników wymienionych działań do przeprowadzenia działań korygujących w celu usunięcia niezgodności.

Zakładowa kontrola produkcji:



Prowadzenie następujących działań:

- sprawdzanie surowców i komponentów
- kontrole i badania przeprowadzane w czasie produkcji zgodnie z ustaloną częstotliwością
- badania gotowych wyrobów z częstotliwością, wskazaną w dokumentach odniesienia (plan badań)



Zakładowa kontrola produkcji:

Zakładowa kontrola produkcji powinna uwzględniać:

- specyfikę danego procesu produkcyjnego, zwłaszcza stopień automatyzacji linii produkcyjnej i rodzaj stosowanych urządzeń produkcyjnych
- poziom wymagań użytkowych dla danego wyrobu, określony w dokumencie odniesienia lub deklarowany przez producenta, związany z przewidywanym zastosowaniem tego wyrobu.



PN-EN 771-2 Zał. ZA

Tablica ZA 1 – system oceny zgodności 2+

Zadania		Treść zadania
Producenta	Zakładowa Kontrola Produkcji (FPC)	Parametry związane ze wszystkimi odpowiednimi parametrami według tablicy ZA 1
	Wstępne badanie typu	Wszystkie odpowiednie właściwości według tablicy ZA 1
Organu notyfikowanego	Certyfikacja FPC na podstawie	Parametry wszystkich odpowiednich właściwości według tablicy ZA.1, a w szczególności: wytrzymałość na ściskanie wytrzymałość spoiny
	Wstępnej kontroli zakładu i FPC	
	Stały nadzór ocena i akceptacja FPC	Parametry dotyczące wszystkich odpowiednich właściwości według tablicy ZA.1 a w szczególności: wytrzymałość na ściskanie wytrzymałość spoiny

PN-EN 771-2 Zał. ZA

Tablica ZA 2 – system oceny zgodności 4

Zadania		Treść zadania
Producenta	Zakładowa Kontrola Produkcji FPC	Paramenty związane ze wszystkimi odpowiednimi parametrami według tablicy ZA 1
	Wstępne badanie typu	Wszystkie odpowiednie właściwości według tablicy ZA 1

Systemy oceny zgodności

1+	1	2+	2	3	4
ZKP	ZKP	ZKP	ZKP	ZKP	ZKP
<i>WBT</i>	<i>WBT</i>	WBT	WBT	<i>WBT</i>	WBT
DZ+CE	DZ+CE	DZ+CE	DZ+CE	DZ+CE	DZ+CE
<i>WIZKP</i>	<i>WIZKP</i>	<i>WIZKP</i>	<i>WIZKP</i>	Kolorem niebieskim – zadania producenta Kolorem czerwonym zadania jednostek notyfikowanych (CE) lub akredytowanych (B) •ZKP – zakładowa kontrola produkcji	
<i>OZKP</i>	<i>OZKP</i>	<i>CZKP</i>	<i>CZKP</i>		
BPZZP	BPZZP	BPZZP	BPZZP		
<i>CZW</i>	<i>CZW</i>		<ul style="list-style-type: none"> •CZKP – certyfikat zakładowej kontroli produkcji •OZKP – ocena zakładowej kontroli produkcji •BPZZP – badanie próbek zgodnie z planem •CZW – certyfikat zgodności •BSP – badanie sondażowe próbek 		
<i>BSP</i>					

www.izb.budownictwa.pl
Instytut Techniczny Budownictwa
25-27.05.2011

SAMOKONTROLA W PRAKTYCE

- Świadomość producentów i ich pojmowanie reguł kontroli wewnętrznej i zasad prowadzenia ZKP
- Wyposażenie laboratoriów i kwalifikacje personelu, wymagania a praktyka
- Podstawy do sporządzania Deklaracji Zgodności z normami – realność deklarowanych parametrów w świetle badań prowadzonych bezpośrednio na rynku
- Weryfikacja spełniania przez przedsiębiorcę wymogów ZKP i zasad deklarowania parametrów określonych prawem – jej łatwość, taniość i obiektywizm kryteriów

Rola organizacji przedsiębiorców w samokontroli

- **Zadania organizacji przedsiębiorców**
- **Organizacje mono – branżowe i wielo – branżowe, różnice w celach**
- **Badania produktów dokonywane przez organizacje zrzeszające przedsiębiorców i ich wiarygodność dla instytucji państwowych**
- **Rola organizacji przedsiębiorców w kształtowaniu uczciwego rynku**

Główne problemy samokontroli widziane z perspektywy rynku

- **Zawyżanie deklarowanych parametrów**
- **Brak podstaw merytorycznych do sporządzania i przedstawiania klientom deklaracji zgodności przez część przedsiębiorców**
- **Uczciwość i przestrzeganie prawa – konkurencyjny kosztowy minus... (?)**
- **Badania nie oparte o normy czy parametry użytkowe**



jakość w budownictwie

Instytut
Techniki
Budowlanej



JAKOŚĆ



ŚRODOWISKO



BEZPIECZEŃSTWO

Dziękuję za uwagę

www.itb.pl

www.dlabudownictwa.pl
3. Konferencja PMB, Kraków 25-27.05.2011